

## Dénomination du médicament

### **AESCLUS COMPLEXE N°103, solution buvable en gouttes**

## Encadré

**Veillez lire attentivement cette notice avant d'utiliser ce médicament. Elle contient des informations importantes pour votre traitement.**

Si vous avez d'autres questions, si vous avez un doute, demandez plus d'informations à votre médecin ou à votre pharmacien.

- Gardez cette notice, vous pourriez avoir besoin de la relire.
- Si vous avez besoin de plus d'informations et de conseils, adressez-vous à votre pharmacien.
- Si les symptômes s'aggravent ou persistent après une semaine, consultez un médecin.
- Si vous remarquez des effets indésirables non mentionnés dans cette notice, ou si vous ressentez un des effets mentionnés comme étant grave, veuillez en informer votre médecin ou votre pharmacien.

## Sommaire notice

### Dans cette notice :

1. Qu'est-ce que AESCLUS COMPLEXE N°103, solution buvable en gouttes et dans quels cas est-il utilisé ?
2. Quelles sont les informations à connaître avant d'utiliser AESCLUS COMPLEXE N°103, solution buvable en gouttes ?
3. Comment utiliser AESCLUS COMPLEXE N°103, solution buvable en gouttes ?
4. Quels sont les effets indésirables éventuels ?
5. Comment conserver AESCLUS COMPLEXE N°103, solution buvable en gouttes ?
6. Informations supplémentaires.

## **1. QU'EST-CE QUE AESCLUS COMPLEXE N°103, solution buvable en gouttes ET DANS QUELS CAS EST-IL UTILISE ?**

### Classe pharmacothérapeutique

Médicament homéopathique.

### Indications thérapeutiques

AESCLUS COMPLEXE N°103, solution buvable en gouttes est un médicament homéopathique traditionnellement utilisé dans l'insuffisance veineuse : jambes lourdes, impatiences, varices, hémorroïdes.

## **2. QUELLES SONT LES INFORMATIONS A CONNAITRE AVANT D'UTILISER AESCLUS COMPLEXE N°103, solution buvable en gouttes ?**

### Liste des informations nécessaires avant la prise du médicament

Sans objet.

### Contre-indications

**N'utilisez jamais AESCLUS COMPLEXE N°103, solution buvable en gouttes dans les cas suivants :**

- Hypersensibilité à l'un des constituants du médicament

### Précautions d'emploi ; mises en garde spéciales

**Faites attention avec AESCLUS COMPLEXE N°103, solution buvable en gouttes :**

- Ce médicament contient au maximum 55% V/V de vol d'éthanol (alcool), c.-à-d. jusqu'à 325 mg par dose (30 gouttes), ce qui équivaut à 8,1 ml de bière, 3,3 ml de vin par dose maximale journalière chez l'adulte.
- L'utilisation de ce médicament est dangereuse chez les sujets alcooliques et doit être prise en compte chez les femmes enceintes ou allaitant, les enfants et les groupes à haut risque tels que les insuffisants hépatiques ou les épileptiques.
- Compte tenu de la présence de la souche SULFUR dans la formule, ce médicament ne doit pas être utilisé en cas d'otite ou de sinusite ou de dermatose sans avis médical.

### Interactions avec d'autres médicaments

**Utilisation d'autres médicaments :**

Si vous prenez ou avez pris récemment un autre médicament, y compris un médicament obtenu sans ordonnance, parlez-en à votre médecin ou à votre pharmacien.

### Interactions avec les aliments et les boissons

**Aliments et boissons**

Ce médicament est à prendre à distance des repas.

### Interactions avec les produits de phytothérapie ou thérapies alternatives

Sans objet.

## Utilisation pendant la grossesse et l'allaitement

### Grossesse et allaitement

Demander conseil à votre médecin ou à votre pharmacien avant de prendre tout médicament.

En raison de la présence d'alcool, ce médicament est déconseillé durant la grossesse et l'allaitement.

## Sportifs

Sans objet.

## Effets sur l'aptitude à conduire des véhicules ou à utiliser des machines

### Conduite de véhicules et utilisation de machines :

Sans objet.

## Liste des excipients à effet notable

### Informations importantes concernant certains composants de AESCULUS COMPLEXE N°103, solution buvable en gouttes :

Ce médicament contient de l'éthanol.

## 3. COMMENT UTILISER AESCULUS COMPLEXE N°103, solution buvable en gouttes ?

### Instructions pour un bon usage

Sans objet.

## Posologie, Mode et/ou voie(s) d'administration, Fréquence d'administration et Durée du traitement

### Posologie

Réservé à l'adulte.

- Insuffisance veineuse : 30 gouttes 3 fois par jour.

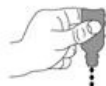
- Crise hémorroïdaire aiguë : 30 gouttes 6 à 8 fois par jour pendant 3 jours.

### Mode et voie d'administration

Voie sublinguale.

A prendre dans un peu d'eau à distance des repas, garder le médicament sous la langue avant d'avaler.

Tenir le flacon verticalement



### Fréquence d'administration

Espacer les prises dès amélioration et cesser les prises dès la disparition des symptômes.

### Durée du traitement

La durée de traitement de l'insuffisance veineuse ne devra pas dépasser 1 mois sauf avis médical contraire.

## Symptômes et instructions en cas de surdosage

### Si vous avez utilisé plus de AESCULUS COMPLEXE N°103, solution buvable en gouttes que vous n'auriez dû :

Consultez votre médecin ou votre pharmacien.

### Instructions en cas d'omission d'une ou de plusieurs doses

### Si vous oubliez d'utiliser AESCULUS COMPLEXE N°103, solution buvable en gouttes :

Ne prenez pas de dose double pour compenser la dose que vous avez oublié de prendre.

## Risque de syndrome de sevrage

Sans objet.

## 4. QUELS SONT LES EFFETS INDESIRABLES EVENTUELS ?

### Description des effets indésirables

Comme tous les médicaments, AESCULUS COMPLEXE N°103, solution buvable en gouttes est susceptible d'avoir des effets indésirables, bien que tout le monde n'y soit pas sujet.

Si vous remarquez des effets indésirables non mentionnés dans cette notice, ou si certains effets indésirables deviennent graves, veuillez en informer votre médecin ou votre pharmacien.

## 5. COMMENT CONSERVER AESCULUS COMPLEXE N°103, solution buvable en gouttes ?

Tenir hors de la portée et de la vue des enfants.

## Date de péremption

Ne pas utiliser AESCULUS COMPLEXE N°103, solution buvable en gouttes après la date de péremption figurant sur l'étiquette et l'emballage extérieur.

### Conditions de conservation

Tenir le flacon soigneusement fermé.  
Pas de précautions particulières de conservation.

### Si nécessaire, mises en garde contre certains signes visibles de détérioration

Les médicaments ne doivent pas être jetés au tout-à-l'égout ou avec les ordures ménagères. Demandez à votre pharmacien ce qu'il faut faire des médicaments inutilisés. Ces mesures permettront de protéger l'environnement.

## 6. INFORMATIONS SUPPLEMENTAIRES

### Liste complète des substances actives et des excipients

#### Que contient AESCULUS COMPLEXE N°103, solution buvable en gouttes ?

##### Les substances actives sont:

|                                  |      |
|----------------------------------|------|
| Aesculus hippocastanum TM .....  | 3 ml |
| Hamamelis TM .....               | 3 ml |
| Nux vomica 3DH .....             | 3 ml |
| Paeonia officinalis 3DH .....    | 3 ml |
| Collinsonia canadensis 3DH ..... | 3 ml |
| Verbascum thapsus 2DH .....      | 3 ml |
| Boldo TM .....                   | 3 ml |
| Sulfur 4DH .....                 | 3 ml |
| Aloe 4DH .....                   | 3 ml |
| Nitricum acidum 4DH.....         | 3 ml |

pour un flacon de 30 ml

##### Les autres composants sont :

Ethanol, eau purifiée.

### Forme pharmaceutique et contenu

#### Qu'est ce que AESCULUS COMPLEXE N°103, solution buvable en gouttes et contenu de l'emballage extérieur ?

AESCULUS COMPLEXE N°103, solution buvable en gouttes est une solution buvable conditionnée en flacon de verre jaune de 30 ml avec compte-gouttes sous un étui cartonné.

### Nom et adresse du titulaire de l'autorisation de mise sur le marché et du titulaire de l'autorisation de fabrication responsable de la libération des lots, si différent

#### *Titulaire*

**laboratoires lehning**  
3 rue du Petit Marais  
57640 SAINTE BARBE  
FRANCE

#### *Exploitant*

**laboratoires lehning**  
3 rue du Petit Marais  
57640 SAINTE BARBE  
FRANCE

#### *Fabricant*

**laboratoires lehning**  
3 rue du Petit Marais  
57640 SAINTE BARBE  
FRANCE

### Noms du médicament dans les Etats membres de l'Espace Economique Européen

Sans objet.

### Date d'approbation de la notice

La dernière date à laquelle cette notice a été approuvée est le {date}.

### AMM sous circonstances exceptionnelles

Sans objet.

### Informations Internet

Des informations détaillées sur ce médicament sont disponibles sur le site Internet de l'Afssaps (France).

### Informations réservées aux professionnels de santé

Sans objet.

## Autres

Sans objet.